

DÉCHETS ALIMENTAIRES

LE COTENTIN EXPÉRIMENTE LA COLLECTE DES **DÉCHETS ALIMENTAIRES** EN DÉCHETÈRIES



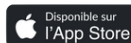
DES ABRI-BACS À DISPOSITION

gratuits et exclusivement
réservés aux habitants
pendant les horaires
d'ouverture des
déchèteries



Mes Déchets

Téléchargez l'application mobile !



OÙ DÉPOSER MES DÉCHETS ALIMENTAIRES ?

DES ABRI-BACS DISPONIBLES DANS LES 15 DÉCHÈTERIES DU COTENTIN



**1 TONNE
DE DÉCHETS
COMPOSTÉE**



**350 KG DE CO₂
EN MOINS**

QUELS DÉCHETS DÉPOSER DANS LES ABRI-BACS ?

DÉCHETS ACCEPTÉS



Épluchures
de fruits et
de légumes



Pains
rassis



Restes de repas,
de viande ou de
poisson cuit ou cru



Marc de café
ou thé avec filtre
en papier



Mouchoirs
et essuie-tout



Légumes et
fruits gâtés



Croûtes et restes
de fromages



Coquilles d'œufs, de
noix



Fleurs ou plantes
fanées sans pot



Os, arrêtes,
coquillages et
crustacés

DÉCHETS REFUSÉS



Crottes de
chien/litières



Couches



Ordures ménagères
résiduelles



Sacs plastiques
(même ceux dits compostables)



Emballages
recyclables



Mégots

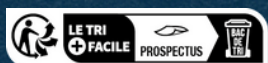
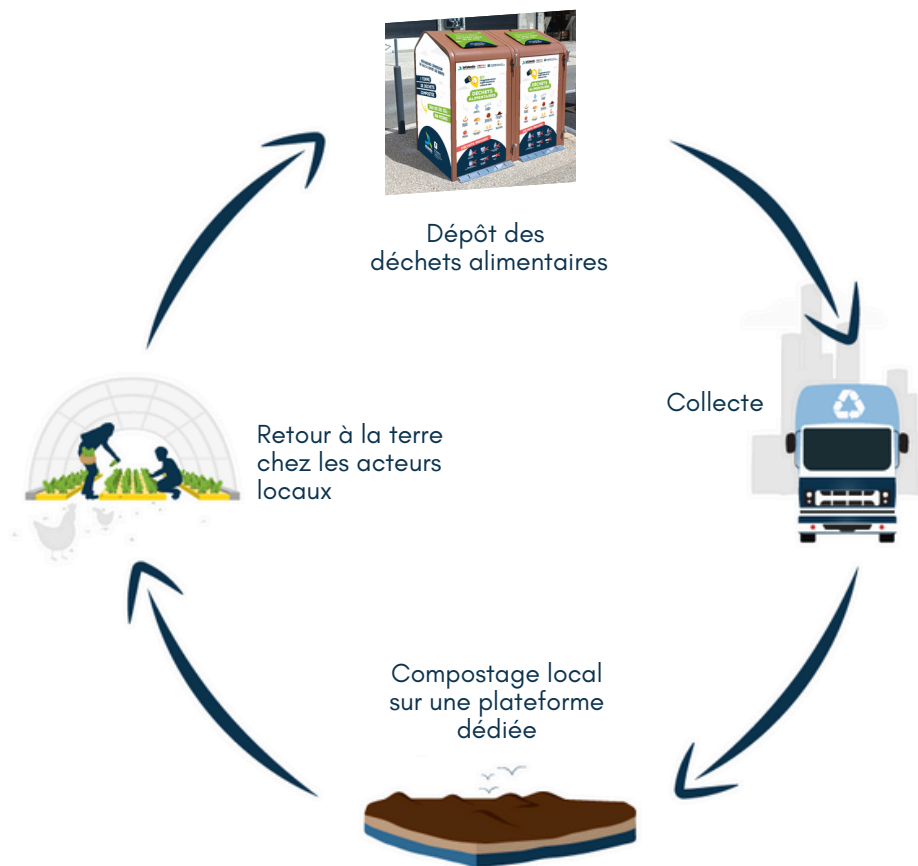


Cadavres
d'animaux



Déchets alimentaires à déposer dans des sacs kraft ou en vrac

QUE DEVIENNENT VOS DÉCHETS ALIMENTAIRES ?



Ne pas jeter sur la voie publique



Une question ?

*lecotentin.fr ou
appli Mes déchets
le Cotentin*